



TraCE Impulsa!
Infants i adolescents
amb dany cerebral

TraCE
NO S'ATURA

Club de lectura fàcil

PARA PERSONAS CON DAÑO
CEREBRAL SOBREVENIDO

Un hogar sin libros es
como un cuerpo sin
alma.

Jorge Luís Borges



Contenido



Parte 1:

Nuestra Misión



Parte 2:

Nuestros Grupos



Parte 3:

La lectura rehabilita



Parte 4:

La Pandemia, una oportunidad

NUESTRA MISIÓN

La lectura es nuestro vehículo para fomentar la recuperación de secuelas tras un Daño Cerebral Sobrevenido.

PORQUÉ LA LECTURA?

**Por que cuando leemos, prestamos
atención, nos concentramos,
memorizamos, ampliamos léxico,
comprendemos... y compartimos.**

DESDE 2017



Y... ¿CÓMO LO HACEMOS?

Facilitando estrategias y técnicas para que los participantes puedan retomar el gusto por la lectura y se vinculen al mundo cultural.

Parte 2: Nuestros grupos

3 CLF a la semana

«LEEMOS PARA SABER QUE NO ESTAMOS SOLOS»
C. S. LEWIS.

miércoles

7 participantes

miércoles tarde

5 participantes

jueves

5 participantes

Part 3:

Perfiles de los participantes

Personas con
Traumatismo
Craneoencefálico, Ictus,
Tumores Cerebrales.



Sus secuelas pueden
ser cognitivas, físicas,
sensoriales y
conductuales



Después del Daño
Cerebral, ven reducida
su actividad social, su
uso comunitario y su
vinculación al mundo
cultural



La lectura rehabilita

"La lectura es a la mente lo que el ejercicio al cuerpo".

Joseph Addison.

En el Estado Español hay aproximadamente 420.064 casos, de los cuales el 78% tienen como origen el ictus y el 22% restante son Traumatismo Craneoencefálicos y otras causas. Desgraciadamente, cada año hay 104.071 nuevos casos de daño cerebral.

Mejora las funciones cognitivas alteradas.

Leer requiere: prestar atención, usar la memoria reciente, la memoria a largo plazo. Por lo tanto, el CLF, requiere un esfuerzo cognitivo para participante y una planificación exhaustiva para el profesional que lo conduce.

Mejora lectura, comprensión, lenguaje, dicción y comunicación.

Leer, mejorar la comprensión lectora, ampliar léxico, expresar, entrenar la dicción, y desarrollar el interés para comunicarse con el grupo...son algunas de las áreas que se trabajan en las sesiones.

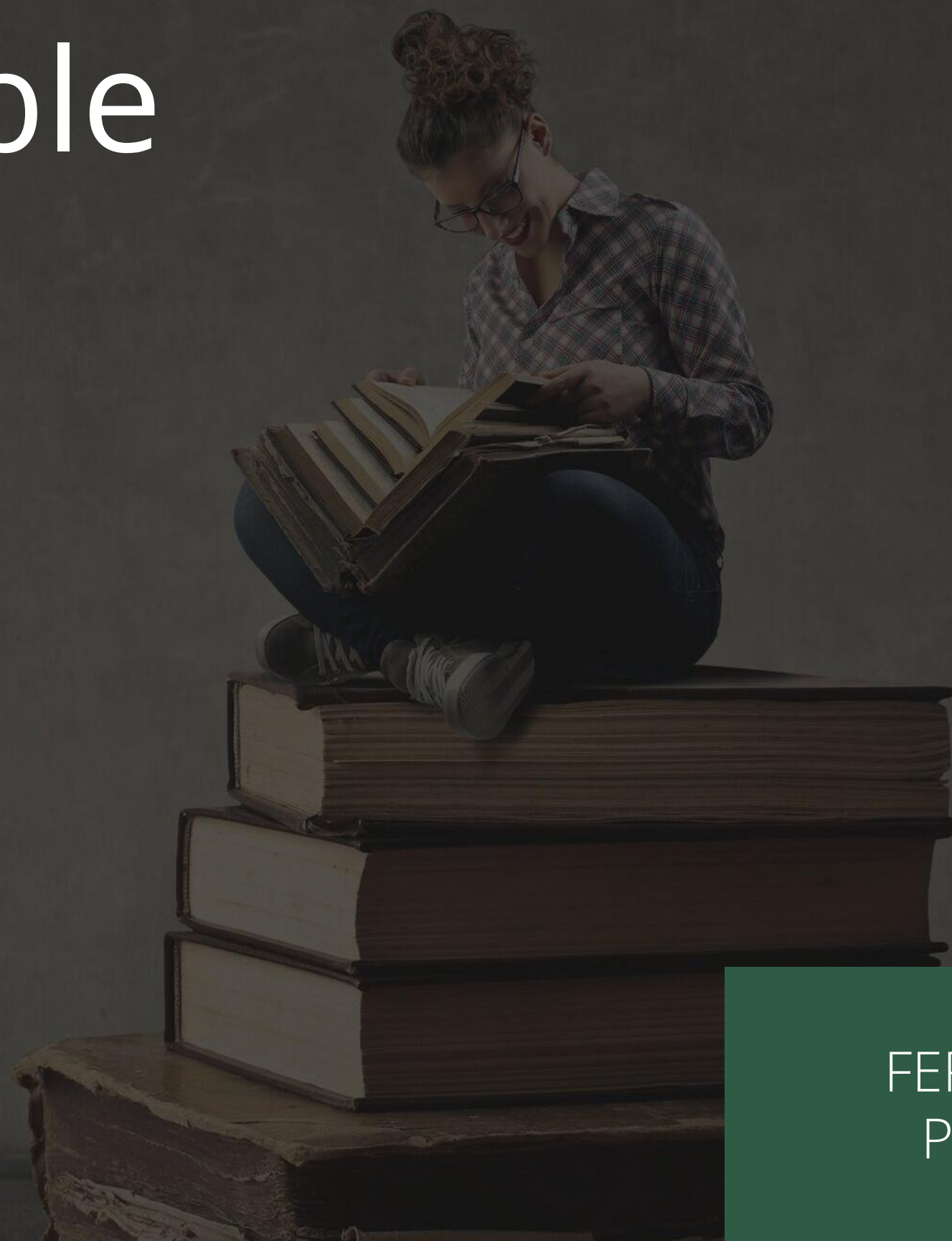
Mejora las habilidades sociales.

La Lectura Cooperativa, nos facilita que se establecen lazos entre los participantes. Los debates centrados en la obra, les ayuda a formular preguntas, a participar en conversaciones de forma natural y fuera de su entorno habitual.

Mejora el uso de la comunidad.

El uso de la comunidad y de sus servicios es básico para la inclusión de la persona con DCA. Realizar las sesiones en la Biblioteca, gestionar el carnet, es algo más que un trámite, es un valor añadido fundamental en la calidad de vida de estas personas.

«La literatura es la
forma más agradable
de ignorar la vida»



FERNANDO
PESSOA.

La Pandemia, una oportunidad.

No ha sido fácil, no fueron 15 días.... pero para personas que en un momento sus vidas dieron un giro de 180°... adaptarse a nuevas circunstancias era un reto asumible.

«Los libros son una incomparable magia portátil»

Stephen King.



Para los profesionales... un DESAFÍO.

«Los malos tiempos tienen un valor científico. Son ocasiones que un buen alumno no perdería.»

RALPH WALDO
EMERSON.

Planificamos con tiempo

¿ 15 días...?

01

No había alternativa, seguiríamos trabajando.

02

Nos planteamos varias opciones.

03

Valoramos que la más óptima era realizar los CLF online.

04

Planteamos la propuesta a los participantes y sus familiares.

05

Lo probamos, con dificultades, con más o menos éxito, pero lo hicimos.

Tuvimos que esforzarnos mucho.

Pero valió la pena.

CLF TRACE

CLF en plena pandemia.

Reto, desafío, realidad.



Planificamos... tuvimos un palpito.

Antes del Confinamiento. trasladamos a los usuarios y a los familiares, nuestra planificación para seguir trabajando durante ese periodo (durara lo que durara).

Sabían las actividades que seguiríamos ofreciendo, y el modo como se llevarían a cabo.

Organizamos un canal de información diario a través de un grupo de Whatsapp dónde pasábamos información útil y práctica. Los tutores se mantuvieron en contacto constante con los usuarios y las familias.

Explicamos detalladamente cómo utilizar plataformas de videoconferencias.

Realizamos videos en los que enseñábamos de forma fácil y didáctica cómo conectarse a una reunión. Aprendieron los familiares y los participantes.

Algunos grupos utilizaron el teléfono móvil con llamadas compartidas, les era más fácil.

CLF en plena Pandemia

Reto, desafío, realidad.

Les pasábamos ejercicios y lecturas por correo electrónico.

Aprovechamos nuestro cambio de web, para mejorar la accesibilidad del usuario a documentos.

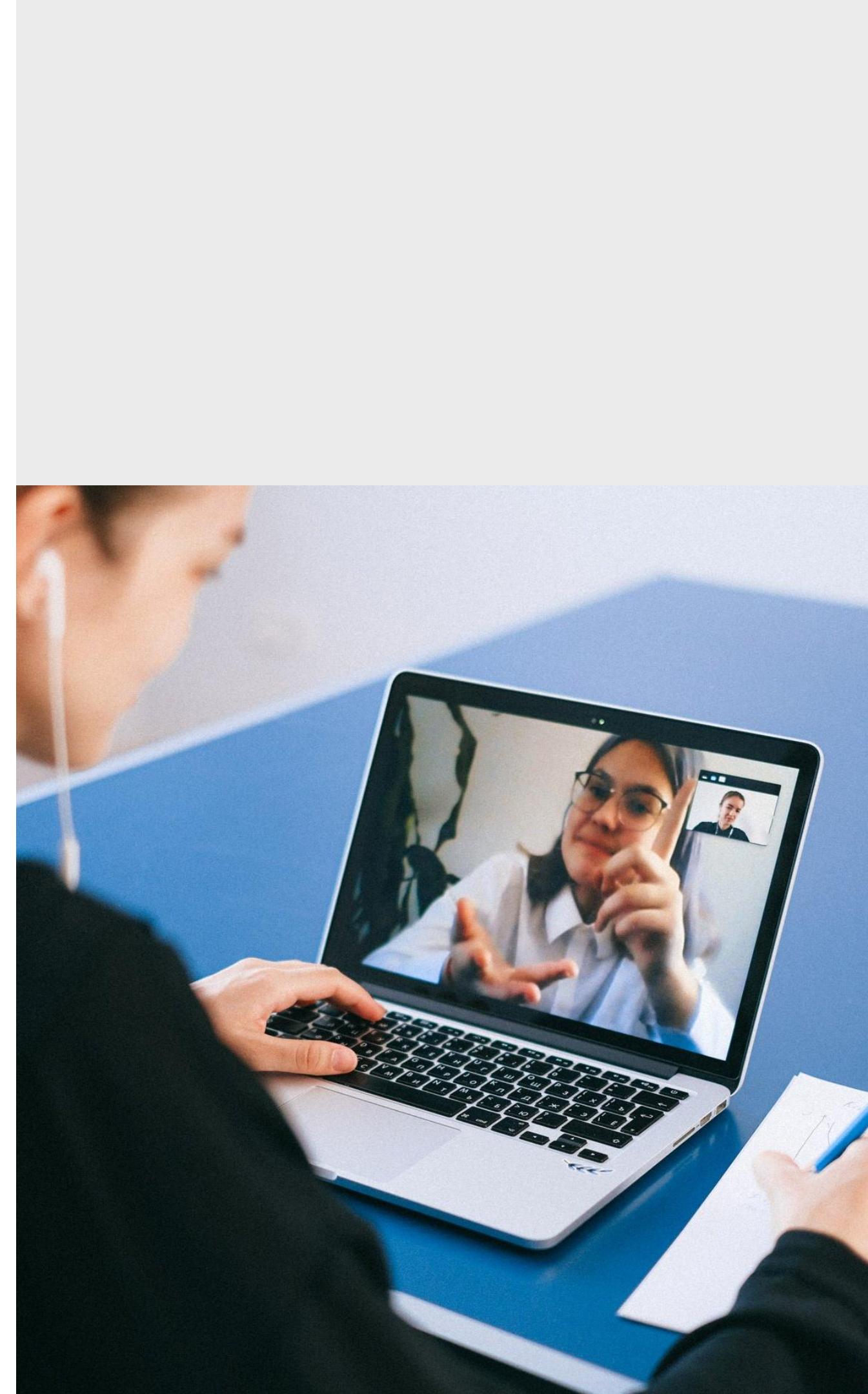
Nos esforzamos mucho para que pusieran en marcha los conocimientos aprendidos en nuevas tecnologías.

Después de mucho esfuerzo, llamadas, whatsapps y grandes dosis de paciencia y perseverancia...

Conectábamos y realizábamos las sesiones, que para todos ellos eran una ocasión para relacionarse, trabajar la lectura y estimular sus capacidades.

¿Y después del confinamiento?

Aún hay personas que siguen participando de los Clubes de Lectura desde casa... y otros lo hacen presencialmente. Nuestras sesiones, ahora son híbridas. Las teleseSIONES han venido para quedarse.



El equipo



Anna Villanueva

Neurologopeda CLF
miércoles tarde.



Sara Freixes

Trabajadora Social.
CLF jueves.



Estefanía López

Neuropsicóloga.
CLF jueves



Nicolás Escobar

Integrador Social. CLF
miércoles mañana.



Siempre parece imposible
hasta que se hace.

NELSON MANDELA

Teléfono 933.25.03.63 email:
info@tracecatalunya.org
www.tracecatalunya.org